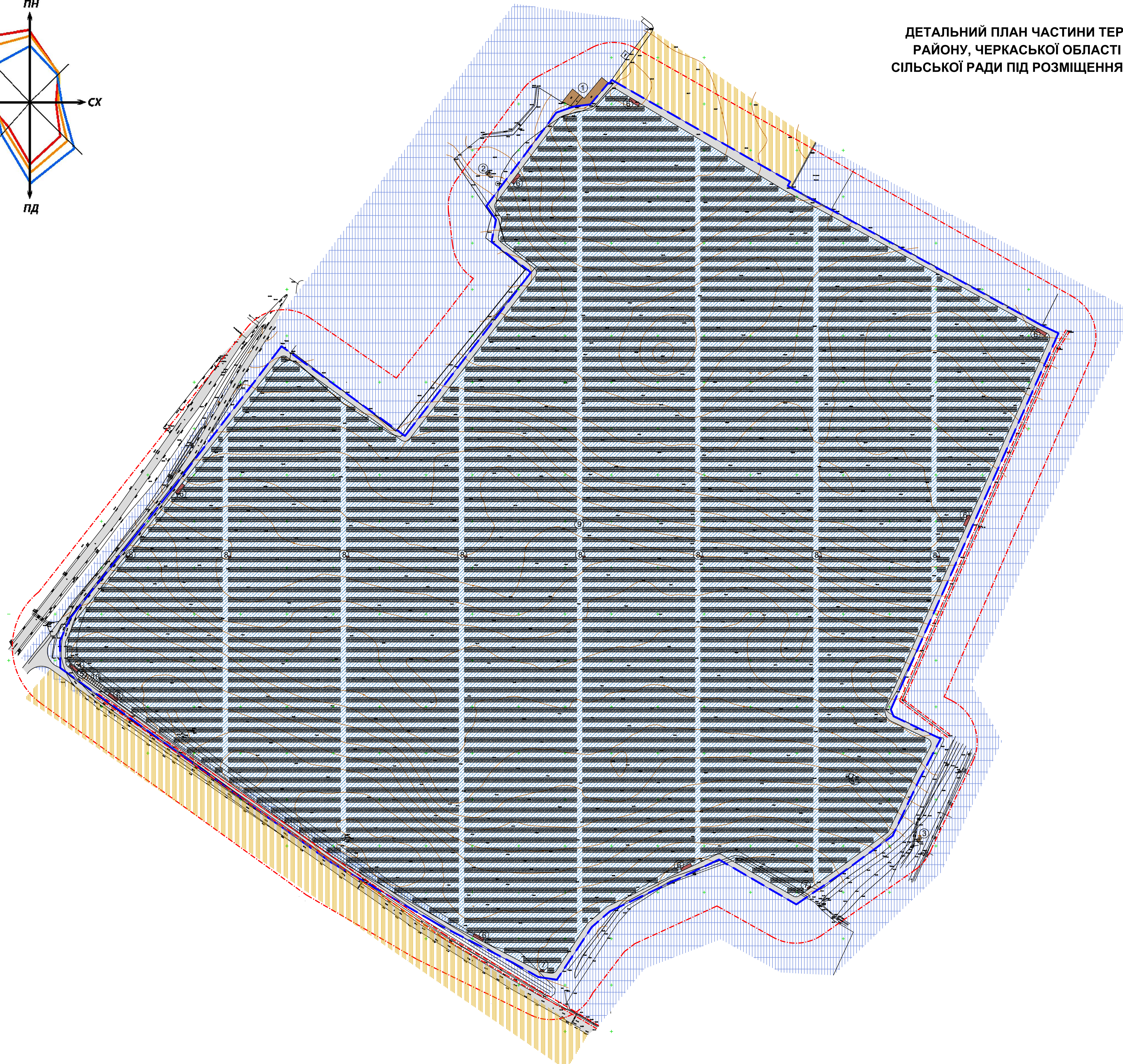


ДЕТАЛЬНИЙ ПЛАН ЧАСТИНИ ТЕРИТОРІЇ ЗА МЕЖАМИ С. СТЕПАНКИ ЧЕРКАСЬКОГО РАЙОНУ, ЧЕРКАСЬКОЇ ОБЛАСТІ В АДМІНІСТРАТИВНИХ МЕЖАХ СТЕПАНКІВСЬКОЇ СІЛЬСЬКОЇ РАДИ ПІД РОЗМІЩЕННЯ АГРОВЛЬТАІЧНОЇ СОНЯЧНОЇ ЕЛЕКТРОСТАНЦІЇ

ПРОЄКТНИЙ ПЛАН ТА СХЕМА ПРОЄКТНИХ ОБМЕЖЕНЬ У ВИКОРИСТАННІ ЗЕМЕЛЬ М 1:500



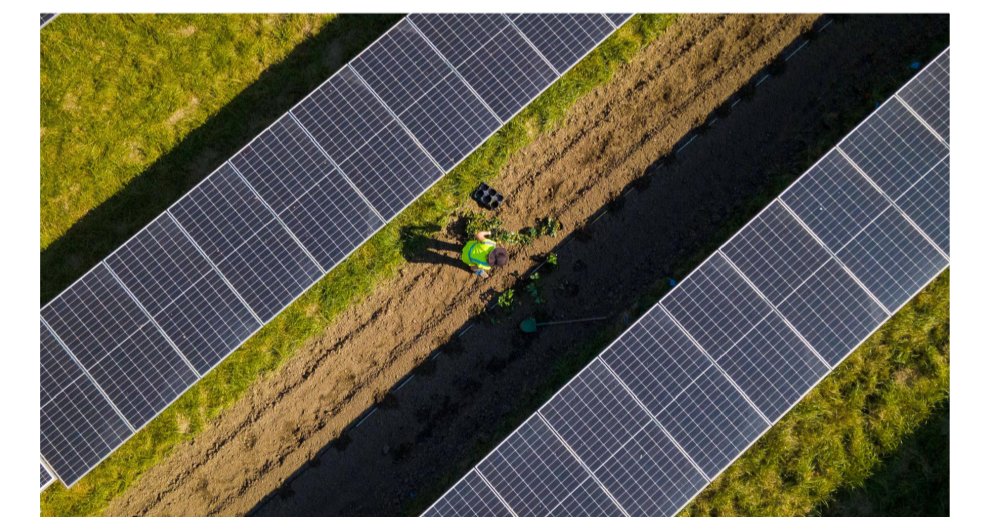
ЕКСПЛІКАЦІЯ БУДІВЕЛЬ І СПОРУД:

1. Адміністративно-побутова будівля;
2. ТП - 725;
3. Допоміжна споруда;
4. Адміністративно-побутова будівля;
5. Біотеалет;
6. КТП;
7. Очисні споруди стічних вод;
8. Інверторна станція;
9. Агровольтаїчна сонячна електростанція;
10. Майданчик для тимчасового паркування транспорту;

УМОВНІ ПОЗНАЧЕННЯ:

- Межа проєктуємої ділянки
- Існуючі будівлі та споруди
- Проєктуємі будівлі та споруди
- Проїзди, майданчики
- Землі для розміщення, будівництва, експлуатації та обслуговування будівель і споруд об'єктів енергогенеруючих підприємств (14.01)
- Фотоелектричні панелі
- Планувальні обмеження
- Землі сільськогосподарського призначення
- Землі промисловості, транспорту, зв'язку, енергетики, оборони та іншого призначення

Приклади агровольтаїчної сонячної електростанції



						02 - 26		
						Детальний план частини території за межами с. Степанки Черкаського району, Черкаської області в адміністративних межах Степанківської сільської ради під розміщення агровольтаїчної сонячної електростанції		
Змін.	Кільк.	Аркуш	Надк.	Підпис	Дата	Стадія	Аркуш	Аркушів
						ДТП		
ГАП	Чеберяк							
Розробив	Чеберяк							
						Проектний план та схема проєктних обмежень у використанні земель М 1:500		
						ФОП Чеберяк Ю.В. Сертифікат Серія АА №002714		